



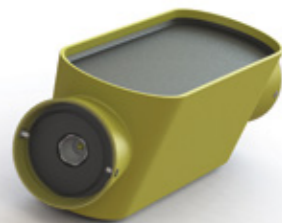
**Luminaires contemporains au design novateur, au service des besoins et attentes des clients et usagers,...**  
Compétences et outils de production en France.

La société **ROGER PRADIER** possède des compétences reconnues dans le domaine du design et la fabrication de luminaires à usage extérieur.

Avec une production de 80 000 luminaires par an pour une entreprise de moins de 50 salariés, le nom de la société est devenu à lui seul synonyme d'éclairage extérieur. Ce capital marque, renforcé par la diversité des modèles présentés au catalogue, disponibles dans 17 coloris, jouit d'une renommée internationale. 22% des luminaires sont actuellement exportés dans quarante pays.

Le produit **IBUK** constitue un excellent exemple du savoir-faire de l'entreprise.

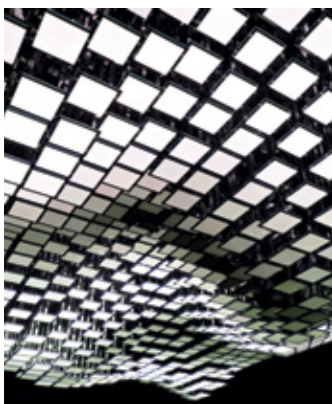
[www.roger-pradier.com](http://www.roger-pradier.com)



**ROGER PRADIER** interviendra sur la thématique **Luminaire et design**

**PHILIPS**

**Systèmes OLED pour les marchés du luxe et les environnements contemporains.**



L'activité de **PHILIPS LIGHTING** est découpée en 5 segments de marchés : lampes et appareillages (52 %), luminaires professionnels (29 %), luminaires grand public (6 %), lampes automobile (9 %) et solutions LED (4 %). En France les sites de la Région Centre, fabriquent 115 millions de lampes pour l'automobile et 500 000 luminaires par an essentiellement pour de l'éclairage général en intérieur.

En investissant 5 % de son CA à la recherche et développement, Philips développe de très nombreuses innovations chaque année, parmi lesquelles le système **OLED Lumiblade** permettant de repenser la source d'éclairage.

[www.lighting.philips.fr](http://www.lighting.philips.fr)

**PHILIPS LIGHTING** interviendra sur la thématique **OLED et éclairage surfacique**



Labellisé pôle de compétitivité en 2005, le pôle S2E2 contribue à l'émergence de nouvelles solutions technologiques, de nouveaux produits et services dans les domaines de l'efficacité énergétique et des énergies renouvelables.

**C'est le premier pôle de compétitivité français dans le domaine de l'éclairage.** Il vise à favoriser la compétitivité des entreprises du **Grand Ouest**, et plus spécifiquement des régions Centre, Pays de la Loire et Limousin par l'innovation, en impulsant des collaborations entre sociétés et laboratoires sous la forme de projets d'innovations technologiques.

**PÔLE DE COMPÉTITIVITÉ S2E2**  
c/o STMicroelectronics  
10, rue Thalès de Milet CS 97155  
37071 TOURS Cedex 2  
France

Tél. : 02 47 42 49 83

[nicolas.pousset-s2e2-ext@st.com](mailto:nicolas.pousset-s2e2-ext@st.com)

[www.s2e2.fr](http://www.s2e2.fr)

S2E2. Crédit photos droits réservés, Roger Pradier, Philips Lighting, Ledpower, Neolux LED Lighting Solutions, Novæa Energie, Thom, Sysplug, Edf Optimal Solutions, Fotolia, Shutterstock. Septembre 2014 - Conception / Réalisation : thimonjulte.com

En collaboration avec :



Ils nous soutiennent



**LES INNOVATIONS**

**DU GRAND OUEST en éclairage**



**Jeudi 9 Octobre 2014**  
Polytech'Orléans



**Tubes à LED et services dédiés pour une solution d'éclairage efficace.**



LEDPOWER conçoit et fabrique des sources d'éclairage à LED et propose des solutions qui comprennent :

- Audit de l'installation existante,
- Etude d'éclairage et d'optimisation,
- Calcul de retour sur investissement (ROI),
- Fourniture et pose,
- Offre de financement.

Le développement du Ledtube® et de la chaîne robotisée de production associée, achevée fin 2011, a concrétisé l'ambition de relocaliser en France une production industrialisée en Asie du Sud Est, afin de satisfaire une demande de produits de qualité, en forte croissance.

[www.ledpowerfrance.fr](http://www.ledpowerfrance.fr)

LEDPOWER interviendra sur la thématique **Tubes à LED et services associés**



**Éclairages intelligents et autonomes en énergie pour parkings, allées, campings, aménagements paysagers, ...**



NOVÉA ÉNERGIE développe et fabrique des solutions d'éclairage énergétiquement autonomes dédiées aux sites éloignés des réseaux électriques. L'entreprise propose une gamme de lampadaires et de bornes d'éclairage solaires fabriqués en France, associant design et innovation. Elle développe ses solutions en utilisant les dernières avancées technologiques (capteurs, panneaux photovoltaïques et batterie) afin de proposer à ses clients des produits d'éclairage autonomes, fiables et performants. La borne BAIA constitue un excellent exemple du savoir-faire de l'entreprise.

[www.novea-energies.com](http://www.novea-energies.com)

NOVÉA ÉNERGIE interviendra sur la thématique **Éclairage LED et autonomie**



**Communication entre luminaires par CPL et RF pour l'intelligence des réseaux d'éclairage publics et le développement des Smart Cities.**



SYSPLUG dispose d'un savoir-faire technique dans le domaine de l'électronique embarquée. Elle développe des solutions connectées afin d'optimiser l'exploitation du réseau d'éclairage public et d'améliorer la vie des citoyens :

- Mobilité : information routière, gestion du stationnement, ...
- Énergie : télégestion éclairage public (avec le SYSNODE LIGHT par exemple), recharge de véhicules électriques, télérelève, ...
- Environnement : information qualité de l'air, gestion du remplissage des conteneurs à déchets, ...
- Connectivité : spots wifi, ...

[www.sysplug.fr](http://www.sysplug.fr)

SYSPLUG interviendra sur la thématique **CPL/RF et communications en extérieur**



**Solutions d'éclairage à LED pour l'ensemble de la chaîne de valeur de la vitiviniculture. Mise en valeur et préservation du patrimoine vinicole.**



NEOLUX LED lighting solutions conçoit, fabrique et commercialise des solutions d'éclairage LED innovantes, pour les professionnels. L'offre Vineo® est issue de travaux de recherche initiés en 2009 auprès de professionnels viticulteurs et œnologues visant le développement d'un éclairage LED capable de préserver le Champagne.

Cette gamme de luminaires LED Vineo® apporte une solution globale à l'ensemble des acteurs de la vitiviniculture (vins et spiritueux) pour les espaces à éclairer : caves, zones de stockage, de maturation, de dégustation, de production, mobilier d'agencement, circuits de visites,...

[www.neolux.fr](http://www.neolux.fr)

NEOLUX interviendra sur la thématique **Éclairage LED et vitiviniculture**



**Le projet Européen LITES : réduire de 80 % l'énergie utilisée en éclairage public tout en garantissant le service rendu.**



THORN est un des pionniers en matière d'éclairage depuis 1928. Fabricant et fournisseur international de solutions d'éclairage intérieur et extérieur pour les professionnels, l'entreprise propose des innovations en matière de services et de produits à différentes typologies de clients, en France, en Europe et à travers le monde. Thorn fait partie du groupe Zumtobel.

[www.thornlighting.fr](http://www.thornlighting.fr)

[www.zumtobelgroup.com](http://www.zumtobelgroup.com)

THORN interviendra sur la thématique **Luminaires de puissance pour usage extérieur**



**Utilisation de nouveaux réseaux de communication utilisant le LiFi pour le management énergétique et l'optimisation du coût des smartgrids.**



EDF OPTIMAL SOLUTIONS, filiale à 100 % d'EDF, a pour objectif de contribuer à la réduction de la consommation énergétique des entreprises et des collectivités à travers une méthodologie complète : audit, conception, réalisation, financement, maintenance, optimisation.

L'entreprise est spécialisée dans 4 domaines d'interventions :

- la sécurisation de la fourniture d'énergie,
- la réduction des besoins en énergie (amélioration du bâti),
- l'utilisation de systèmes à haut rendement,
- valorisation des ressources locales et renouvelables (solaire thermique, bois, géothermie).

[www.edfoptimalsolutions.fr](http://www.edfoptimalsolutions.fr)

EDF OPTIMAL SOLUTIONS interviendra sur la thématique **Optimisation énergétique des bâtiments**